

# DIRIGIR MODELOS\*



\* Llamaremos “modelo” a cualquier persona que se ponga delante de tu cámara para una sesión de fotos. Sea amig@, familia, modelo aficionado o profesional.

# UN CURSO, UN TALLER, UN CLINIC

Busca cursos y tutoriales en internet sobre la dirección de modelos y verás como casi todos están enfocados en enseñarte qué poses debes pedirles que adopten, cuales son las que les favorecen y las que no.

Pero **dirigir una modelo no es armar un bodegón, es comunicar** con una persona.

¿Sabes lo que piensa esta persona? ¿Sabes lo que siente? ¿Sabes cómo influyes en él o ella cuando estás sacando tus fotos?

¿Te has planteado que – a diferencia de una fuente de frutas o de un arreglo de bolsos de mano – **la manera en la que te relacionas con la modelo y trabajas con ella va a condicionar totalmente el resultado de tus fotografías?**

En este **curso**, vas a descubrir cómo comunicar y crear una relación para conseguir que tu modelo se sienta cómoda e interprete adecuadamente tus intenciones en pro de los mejores resultados. Y como es un **taller**, vas a aprender practicando mucho, con 3 modelos diferentes.

Además, es un **clinic\***, es decir que, si ya tienes experiencia en la dirección de modelos, vas a poder actualizarte y perfeccionar tu pericia gracias al feedback de los compañeros, de las modelos y de los coaches.

*\*Clinic: a brief, intensive session of group instruction in a specific skill, field of knowledge, etc.*



## Un contenido excepcional

- 3 modelos
- 3 platós
- Descubrir las claves de la comunicación
- Shooting rotativo de modelos
- Análisis clinic en grupo,
- Coaching grupal e individual,
  - El sentir y las opiniones de las modelos,
  - Cómo “hacer sentir” una situación,
  - Cómo recrear emociones,
  - Reciprocidad en las actitudes.
  - Consejos y buenas prácticas.

Aprenderás practicando con modelos la fotografía de

- Retrato,
- Moda,
- Boudoir.

## Módulos de trabajo en 3 platós a la vez

El evento se divide en módulos, compuesto cada uno por un taller y un clinic. Se realizan 3 talleres en 3 platós simultáneamente, y los grupos cambian de plató en el módulo siguiente. Después de cada taller, procedemos a un análisis clinic, asistido por un coach.

## Cómo se desarrolla el taller de un módulo

En cada taller participan tres fotógrafos y una modelo. Cada fotógrafo dispone de un tiempo para dirigir y fotografiar la modelo en exclusividad. Los otros fotógrafos se centran en observar y apuntar, si procede, las ideas y reflexiones que querrán comentar después. Luego se turnan.

## Cómo se desarrolla el clinic de un módulo

Fotógrafos y modelos se reúnen después de cada taller.

Cada grupo, ayudado por su libreta de apuntes, comenta qué ha experimentado durante su tiempo de dirección, qué dificultades ha tenido y qué podría mejorar.

A su vez, cada fotógrafo comenta lo que ha descubierto o apreciado en el trabajo de los tres compañeros. Las modelos también comentan qué les ha ayudado y cómo podía haberlas ayuda mejor.

Así, siguiendo un método comprobado, cada uno es a la vez alumno y maestro.

A continuación, los grupos comparten conclusiones con todos los demás, guiados por el coach.





## ¿Qué material necesito?

Necesitas una cámara réflex de la marca y modelo que sea, con objetivos, de focal fija o zoom, para cubrir las distancias focales siguientes:

Full frame: 50, 85 mm

APS-C: de 24 a 55 mm

Micro 4/3: de 18 a 40 mm

## No te olvides, a ser posible

De la tarjeta de memoria.



## ¿Qué me proporcionáis?

Los platós vienen equipados. E iluminados.

Los flashes estarán dispuestos por el estudio en cada uno de los platós, en función del tema tratado en cada uno. No siendo una formación sobre iluminación y para que puedas concentrarte en la dirección de modelos, no necesitarás intervenir en las luces, o poco.

## Sobre tu formador



Michel Henric-Coll, el director del curso, lleva 45 años siendo fotógrafo, además de ser consultor y formador profesional desde hace unos treinta. Es coach y co-fundador de Estudios Pikarte.

Su web personal: [pikkabbu.es](http://pikkabbu.es)

Instagram: @pikkabbu

## Sobre tu coach

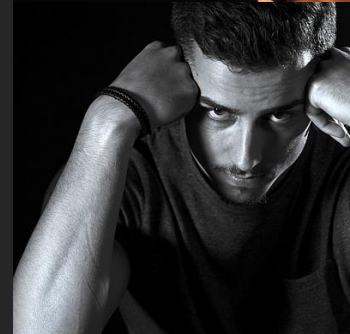


Mercedes Rodríguez Corral. Coach transformacional en comunicación y desarrollo personal. Fotógrafa aficionada y coach con 13 años de experiencia.

Como coach", se dedica a acompañar a las personas para lograr la mejor versión de ellos mismos.

Es co-fundadora de Estudios Pikarte.

Su web personal: [coaching-fengshui.com](http://coaching-fengshui.com)



# ¿Qué te llevarás del curso?

- ✓ Saber adaptar tu forma de dirección a distintas personalidades y expectativas de modelos.
- ✓ Conseguir la máxima compenetración con el modelo para liberar tu creatividad.
- ✓ Ganar mucha seguridad en tus sesiones de fotografías de personas.
  - ✓ Evitar bloqueos en tu relación con el/la modelo.
  - ✓ Ganar en variedad de poses y expresiones.
- ✓ Y para simplificar: conseguir mejores fotos en tus sesiones con modelos.

**Duración:** un día.

**Fecha:** Viernes 7 de agosto 2020 de 10 a 19:00 horas

**Localización:** Estudios Pikarte.